

FAM

FATTO A MANO
261

COLLECTION

LANG

Y A R N S

2065.0001

www.langyarns.com

INSPIRATION

Im Fatto a Mano COLLECTION interpretiert LANGYARNS die kreativen Ideen für die aktuelle Herbst-/Winterkollektion. Unsere Inspirationen entspringen drei Bereichen:

FARBEN – sind Emotionen, welche unsere Seele und Stimmung berühren und uns durch den Tag begleiten.

GARNE – mit den unvergleichlichen Eigenschaften der verschiedenen noblen Fasern, die uns mit ihrer Haptik ein sinnliches Erlebnis vermitteln.

MASCHEN – der kreative Prozess, aus einem linearen Garn mit den eigenen Händen ein dreidimensionales Gestrick entstehen zu lassen – angeregt im Spannungsfeld von Street Fashion, Designerschauen und Strickmustern.

Wir wünschen Ihnen eine schöne Zeit mit Ihrem neuesten Projekt!

In Fatto a Mano COLLECTION, LANGYARNS interprets creative ideas for the current Autumn/Winter collection. Our inspiration is drawn from three areas:

COLOURS – are emotions which move our souls, affect our mood and accompany us through the day.

YARNS – the incomparable characteristics of the various luxury fibres convey a sensual experience with their touch.

STITCHES – the creative process, making a linear yarn into a three-dimensional with your own hands – stimulated by street fashion, designer shows and knitting patterns.

We wish you a lovely time with your latest project!

Dans son Fatto a Mano COLLECTION, LANGYARNS interprète des idées de créations pour l'actuelle collection automne/hiver. Nos sources d'inspiration sont au nombre de trois:

LES COULEURS – ce sont des émotions qui touchent notre âme et nos humeurs et qui nous accompagnent tout au long de la journée.

LES FILS – avec les qualités incomparables de diverses fibres nobles qui, lorsque nous les touchons, nous font vivre un véritable moment de sensualité.

LES MAILLES – c'est le processus créatif qui permet, de ses propres mains, de faire naître un tricot en trois dimensions à partir d'un fil linéaire, avec une inspiration commune venant de la street fashion, des défilés de mode et des collections de points.

Nous vous souhaitons de belles heures de tricot avec vos nouveaux projets!

LANGYARNS





HARVEST MOON

Am Ende des Sommers entwickelt die Natur den ganzen Reichtum an Grüntönen. Moos, Farn, Blätter und Gras spiegeln sich bei tiefer stehender Sonne im Wasser und kippen in Petroltöne.

At the end of the summer we see the richness of green tones developing in nature. Moss, grass, fern and leaf, water displays petrol tones in the light of the sinking sun.

À la fin de l'été, la nature développe tout un trésor de tons de verts. Mousses, fougères, feuilles et herbes se reflètent dans l'eau sous un soleil bas et basculent dans des tons pétroles.

INDIAN SUMMER

Warme Erdtöne, Amber, Cognac, strahlende herbstliche Rottöne. Uni und in der Farbgruppe kombiniert.

Warm earth tones, amber, cognac, glorious autumnal reds. Used on their own or combined within the colour group.

Des tons de terre chauds, ambre, cognac, des tons de rouge automnaux éclatants. En uni et associés par groupes de couleurs.



WINTER ROSE

Sanfte Beige und pastellige Nebeltöne nehmen die Stimmung der ruhenden Natur auf. Eisprinzessinnen tanzen vor unserem geistigen Auge durch die klirrend kalte Landschaft.

Soft beige and misty pastel tones pick up the atmosphere of nature's dormancy. In our mind's eye we see ice princesses dancing through the frosty landscape.

Des beiges délicats et des tons de brume pastels absorbent les ambiances de la nature endormie. Nous imaginons déjà les princesses de glace danser dans des paysages gelés.



























10 MALOU LIGHT

















18 SETAYAK

19 SETAYAK





20 MERINO 120























LANG
Y A R N S

















37 PASSIONE (REVERSIBLE)









LANG
Y A R N S





41 MALOU LIGHT























LANG
Y A R N S





50 MOHAIR LUXE











56 FREYA / MERINO 400 LACE









LANG
Y A R N S





LANG
Y A R N S

61 ALPACA SUPERLIGHT





















ALPACA SUPERLIGHT

54% Alpaka (Superfine), 24% Polyamid, 22% Wolle (Merino fine) • 54% Alpaga (Superfine), 24% Polyamide, 22% Laine (Merino fine) • 54% Alpaca (Superfine), 24% Nylon, 22% Wool (Merino fine)

Ein Alpaka-Garn in feinsten Ausspinnung. Hauchzarte Maschen ergeben kuschelige Lieblingsteile mit geringstem Verbrauch (Damen Gr. M ca. 200g!).
Fil alpaga filé très fin. Mailles délicates et ouvrages soyeux pour vêtements préférés. Consommation économique (taille dame M, environ 200g!).
Alpaca spun to the finest yarn. Delicate stitches produce cuddly wardrobe favourites requiring only a small amount of yarn (ladies size M approx. 200g!).



ANGELINA

60% Seide, 40% Schurwolle (Merino extrafine), Superwash • 60% Soie, 40% Laine vierge (Merino extrafine), Superwash • 60% Silk, 40% Virgin wool (Merino extrafine), Superwash

Die edle Mischung aus Seide und extrafeiner Merinowolle lässt jedes Herz höherschlagen. Die zarte Wolle kontrastiert farblich schön mit der neutralen, glänzenden Seide welche dem Garn die Struktur verleiht.
Cet élégant mélange de soie et de laine de mérinos extrafine fait battre tous les cœurs plus fort. Les couleurs de la délicate laine contrastent joliment avec celles, neutres, de la soie brillante qui donne sa structure au fil.
A sublime mixture of silk and extra fine merino to set every heart flutter. The delicate wool provides a colour contrast to the neutral sheen of the silk, giving the yarn its particular structure.



CASHMERE LIGHT

88% Kaschmir, 12% Polyamid • 88% Cachemire, 12% Polyamide • 88% Cashmere, 12% Nylon

So zart, so anschniegsam, so federleicht - das echte Kaschmir-Feeling ist Luxus pur auf der Haut. Für Handstrickgarne kommen besonders hochwertige Qualitäten der edlen Naturfaser zum Einsatz. Das feine Material wird aus dem Unterhaar der Kaschmirziege gewonnen und ist äusserst rar. Das Volumen und die Leichtigkeit von CASHMERE LIGHT lässt Sie auf Wolken schweben, man verliebt sich sofort. Ein Must-have für alle Strickliebhaber.
Si doux, si moelleux et si léger - la sensation du pur cachemire est un vrai luxe pour la peau. Pour les fils à tricoter, ce sont les fibres des meilleures qualités qui sont employées. Elles proviennent du sous-poil des chèvres de cachemire et sont particulièrement rares. Le volume et la légèreté de CASHMERE LIGHT vous feront flotter sur un petit nuage et vous en tomberez complètement amoureuse. Un must-have pour toutes les fans de tricot et de crochet.
So exquisite, so cuddly, so featherlight - the true cashmere touch is pure luxury against the skin. For hand-knitting yarns particularly high quality natural fibres are used. The fine material is derived from the undercoat of the cashmere goat and is extremely rare. The lofty lightness of CASHMERE SOFT will have you floating away on clouds, you will just fall in love with it immediately! A must-have for all lovers of knitting.



FREYA

38% Baumwolle, 32% Polyamid, 17% Alpaka (Baby Alpaca), 13% Schurwolle • 38% Coton, 32% Polyamide, 17% Alpaga (Baby Alpaca), 13% Laine vierge • 38% Cotton, 32% Nylon, 17% Alpaca (Baby Alpaca), 13% Virgin wool

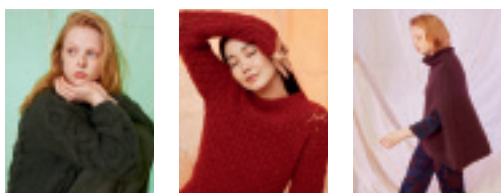
Struktur- und Effektgarn in einer interessanten Baumwolle-, Wolle-, Alpaka-Mischung. Die harmonischen Farben auf natur, écru und anthrazit Basis werden durch rosé, olive und blau Töne in unterschiedlichen Intensitäten ergänzt.
Fil texturé à effets dans un mélange intéressant de coton, laine et alpaga. Les couleurs harmonieuses sur une base de nature, écru et anthracite sont complétées par des tons de rose, olive et bleu dans différents degrés d'intensité.
Structure and effect yarn with an interesting cotton, wool and alpaca composition. Harmonious hues on a natural, écru and anthracite base are arranged in varying intensity through tones of rosé, olive and blue.



LUNA

90% Alpaka, 10% Polyamid • 90% Alpaga, 10% Polyamide • 90% Alpaca, 10% Nylon

Bei diesem Garn verschmelzen Tradition und Technologie. Aus feinen Alpaka Fasern wird das Vorgarn luftig aufgestrickt. Weichheit, Leichtigkeit und kuschelige Wärme kennzeichnen Strickteile aus LUNA.
Avec ce fil, ce sont la tradition et la technologie qui se confondent. Ce fil mèche est tricoté de façon très aérée à partir de fines fibres d'alpaga. Douceur, légèreté et douce chaleur sont ce qui caractérise le mieux les ouvrages en LUNA.
This yarn fuses tradition and technology. A lofty yarn is knitted from fine alpaca fibre rovings. Knitwear made from LUNA are characteristically soft, light and cuddly.



LUSSO

36% Wolle (Merino extrafine), 27% Seide, 19% Kamel (Baby), 18% Mohair (Superkid) • 36% Laine (Merino extrafine), 27% Soie, 19% Chameau (Baby), 18% Mohair (Superkid) • 36% Wool (Merino extrafine), 27% Silk, 19% Camel (Baby), 18% Mohair (Superkid)

LUSSO ist ein superleichtes Lace-Garn aus Merino fine, Seide, Baby-Kamelhaar und Mohair Superkid. Der Anteil Baby-Kamelhaar verleiht dem Garn eine wunderbare Weichheit und ein schönes Volumen. Das Kamelhaar stammt aus Asien. Für den Bereich Handstrickgarne wird das Flaumhaar, das sogenannte Unterhaar, verwendet. Im Frühling, wenn die Tiere ihren Winterpelz ablegen, fällt dieses Haar jeweils büschelweise aus. Das Flaumhaar ist fein und gekräuselt, es zeichnet sich durch seine Weichheit, seinen Glanz und seine Wärmespeicherung aus. Lassen Sie sich von dieser äusserst edlen Qualität verzaubern. • LUSSO est un fil dentelle très léger composé de mérinos fin, de soie, de laine de baby chameau et de mohair superkid. La part de baby chameau donne au fil une merveilleuse douceur et un beau volume. La fibre de chameau vient d'Asie et pour les fils à tricoter, c'est le duvet, le sous-poil en fait, qui est utilisé. C'est au printemps, lorsque les animaux perdent leur toison d'hiver, que ce sous-poil tombe par touffes. Le duvet est fin et frisé, il est très doux, très soyeux et conserve très bien la chaleur. Cette qualité de fil vous enchantera. • LUSSO is a superlight lace-weight yarn consisting of fine merino, silk, baby camel hair and super kid mohair. The baby camel hair component gives the yarn a wonderful softness and lovely volume. The camel hair originates in Asia. For hand-knitting yarns the down, the so-called undercoat, is used. In spring, this hair falls out in clumps, when the animals shed their coat. The downy hair is fine and crimped, distinctive for its softness, sheen and thermal qualities. You will be entranced by this especially fine quality.



MALOU LIGHT

72% Alpaka (Baby Alpaca), 16% Polyamid, 12% Wolle • 72% Alpaca (Baby Alpaca), 16% Polyamide, 12% Laine • 72% Alpaca (Baby Alpaca), 16% Nylon, 12% Wool

Edle Fasern - Baby Alpaka und Merino extrafine - zusammen in einem Netz eingebunden ergeben dieses federleichte, hochwertige Luxusgarn. Wo sich Wohlfühleffekt und Alltagsauglichkeit treffen!
Des fils nobles - alpaga baby et mérinos extra fine - entourés d'un filet très fin, sont à la base de cette laine luxueuse ultra légère. Douceur et résistance sont heureusement réunies!
Finest fibres - baby alpaca and extra fine merino - in a net construction for a feather-light, high quality luxury yarn. Where the feel good factor and everyday practicality meet!



MOHAIR LUXE

77% Mohair (Superkid), 23% Seide • 77% Mohair (Superkid), 23% Soie • 77% Mohair (Superkid), 23% Silk

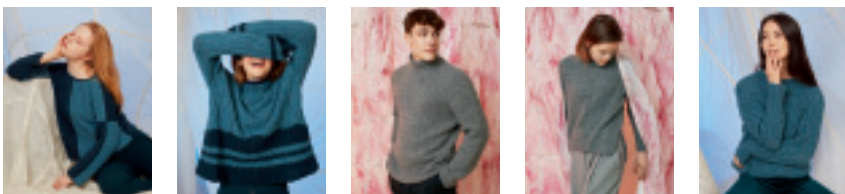
Superkid-Mohair gemischt mit Seide - ein federleichtes Garn für modische Accessoires und mehr.
Mohair super kid et soie - fil très léger pour accessoires mode et autres ouvrages.
Superkid Mohair blended with silk - a featherlight yarn for fashionable accessories and more.



NOVA

48% Wolle (Merino), 32% Kamel (Baby), 20% Polyamid • 48% Laine (Merino), 32% Chameau (Baby), 20% Polyamide • 48% Wool (Merino), 32% Camel (Baby), 20% Nylon

Nova ist ein superleichtes, verstricktes Garn aus mehrheitlich Merino fine und Baby-Kamelhaar. Der Anteil Baby-Kamelhaar verleiht dem Garn eine wunderbare Weichheit, schönes Volumen und eine spannende Mélange. Das Kamelhaar stammt aus Asien. Für den Bereich Handstrickgarne wird das Flaumhaar, das sogenannte Unterhaar, verwendet. Im Frühling, wenn die Tiere ihren Winterpelz ablegen, fällt dieses Haar jeweils büschelweise aus. Das Flaumhaar ist fein und gekräuselt, es zeichnet sich durch seine Weichheit, seinen Glanz und seine Wärmespeicherung aus. Lassen Sie sich von dieser edlen Qualität verzaubern. • Nova est un fil tricoté très léger composé en plus grande partie de mérinos fin et de baby chameau. La part de baby chameau qu'il contient donne à ce fil une merveilleuse douceur et un beau volume tout en créant un effet chiné intéressant. Le poil de chameau vient d'Asie. Et pour les fils à tricoter, c'est le duvet, c'est-à-dire le sous-poil de l'animal qui est utilisé. C'est au printemps, lorsque les animaux perdent leur toison d'hiver, que ce sous-poil tombe par touffes. Le duvet est fin et frisé, il est très doux, très soyeux et conserve très bien la chaleur. Cette qualité de fil très noble vous enchantera. • Nova ist a superlight, chainette yarn, composed mainly of fine merino and baby camel hair. The baby camel hair component lends the yarn a wonderful softness, beautiful volume and an exciting mélange. The camel hair comes from Asia. The downy undercoat is used in hand-knitting yarns. In spring, this hair falls out in clumps when the animals shed their winter coat. The downy hair is fine and crimped, it is distinctive for its warmth, its sheen and thermal qualities. Allow yourself be enchanted by this fine quality yarn.





NOVENA

50% Wolle (Merino), 30% Alpaka (Baby Alpaca), 20% Polyamid • 50% Laine (Merino), 30% Alpaga (Baby Alpaca), 20% Polyamide • 50% Wool (Merino), 30% Alpaca (Baby Alpaca), 20% NylonEin superleichtes

Handstrickgarn aus edlem Merino- und Alpakahaar. Durch die spezielle innovative Verspinnung werden superleichte Strickteile möglich!

Fil à tricoter main extrêmement léger en noble mérinos et alpaga. Grâce à un nouveau filage spécial, la confection d'ouvrages ultra légers est possible!

A superlight handknitting yarn made from noble merino and alpaca hair. Superlight garments are made possible by the special innovative spinning process!



PASSIONE

82% Alpaka (Baby Alpaca), 16% Polyamid, 2% Elasthan • 82% Alpaga (Baby Alpaca), 16% Polyamide, 2% Elasthanne • 82% Alpaca (Baby Alpaca), 16% Nylon, 2% Elastane

Das hochwertige Bouclé-Garn wird leicht angeraut und erhält dadurch eine flauschige, leichte Vliesoptik. Durch seine Leichtigkeit und Elastizität ist PASSIONE sehr angenehm zu stricken. Mit einem Anteil von 82% feinstem Baby Alpaka erhält das Garn einen äusserst feinen Touch.

Ce fil bouclé de grande qualité est légèrement brossé et prend ainsi un effet duveteux et légèrement laineux. Sa légèreté et son élasticité en font un fil très agréable à tricoter. Et ses 82 % de baby alpaga lui donnent une touche de raffinement extrême.

This high quality bouclé yarn is slightly roughened to give a fluffy, light, fleecy look. As a result of its lightness and elasticity, PASSIONE is a real pleasure to knit with. 82% of the composition is made up of the finest baby alpaca, giving the yarn an extremely delicate touch.



CARPE DIEM

70% Schurwolle (Merino), 30% Alpaka

70% Laine vierge (Merino), 30% Alpaga

70% New wool (Merino), 30% Alpaca



LACE

58% Mohair (Superkid), 42% Seide

58% Mohair (Superkid), 42% Soie

58% Mohair (Superkid), 42% Silk



MERINO 120

100% Schurwolle (Merino fine, mulesing free), Superwash

100% Laine vierge (Merino fine, Mulesing free), Superwash

100% Virgin wool (Merino fine, mulesing free), Superwash



MOHAIR FANCY

38% Mohair (Superkid), 35% Wolle, 18% Seide, 5% Polyester, 4% Polyamid

38% Mohair (Superkid), 35% Laine, 18% Soie, 5% Polyester, 4% Polyamide

38% Mohair (Superkid), 35% Wool, 18% Silk, 5% Polyester, 4% Nylon



STOCKHOLM

60% Schurwolle, 40% Polyacryl, Filzfrei ausgerüstet

60% Laine vierge, 40% Acrylique, Anti-felting-finished

60% Virgin wool, 40% Acrylic, Anti-felting-finished



GORDON

92% Schurwolle (Merino superfine), 8% Kaschmir • 92% vergine wool (merino superfine), 8% cashmere • 92% laine vierge (superfine mérinos), 8% cachemire

„Very scottish“ – so präsentiert sich das Garn aus superfeiner Merinowolle und Cashmere. Klassische Farben, inspiriert von der Natur Schottlands und der Farben der Tartans, prägen den Charakter des Garns LANGYARNS GORDON. Leichtgewichtig, supersofter Griff, dezent bewegte Oberfläche – das Garn hat Style und Klasse!

„Very Scottish“ – that is the impression of this yarn, composed of super fine merino wool and cashmere. A classic colour palette inspired by the nature of Scotland and the colours of tartan shape the character of LANGYARNS GORDON. Lightweight, with super soft handle and slight texture – the yarn has style and class!

„Very Scottish“ – c’est comme ça que l’on peut qualifier ce fil en mérinos superfin et cachemire. Des couleurs classiques inspirées de la nature écossaise et des couleurs des tartans font le caractère du fil LANGYARNS GORDON. Léger, au toucher supersofter et à la surface un brin agitée, le fil a du style et de la classe!



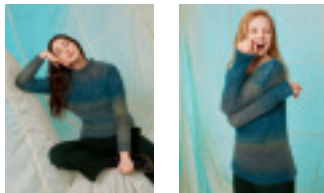
MOHAIR LUXE COLOR

77% Mohair (Superkid Mohair), 23% Seide • 77% superkid mohair, 23% silk • 77% mohair (superkid), 23% soie

Mohair Luxe ist wohl eines unserer vielseitigsten Garne. Mit kleiner oder dicker Nadel, einfädig oder mehrfädig verstrickt – Mohair Luxe offenbart das kreative Potenzial der Maschen. Die Color-Variante vereint die gestalterischen Möglichkeiten des Garnes mit der zauberhaften Farbigkeit von Farbdrukken auf Garne. Lassen Sie sich inspirieren! Kreieren Sie Ihren eigenen zarten Hauch aus Farbe, Mohair und Seide.

Mohair Luxe is truly one of our most versatile yarns. Whether knitted on fine or thicker needles, as a single strand or multiple strands together, Mohair Luxe reveals the creative potential of your stitches. The COLOR variant combines all the creative possibilities of the yarn with the delight of colour printing. Be inspired and make something for yourself, a gossamer touch of colour, mohair and silk.

Mohair Luxe est bien l’un de nos fils les plus polyvalents. Avec des aiguilles fines ou de grosses aiguilles, en fil simple ou multiple, Mohair Luxe révèle tout le potentiel créatif des mailles. La variante Color réunit toutes les possibilités créatives du fil et les teintes merveilleuses des impressions couleur sur fils. Laissez-vous inspirer et créez votre propre voile de douceur tout en couleurs, mohair et soie.



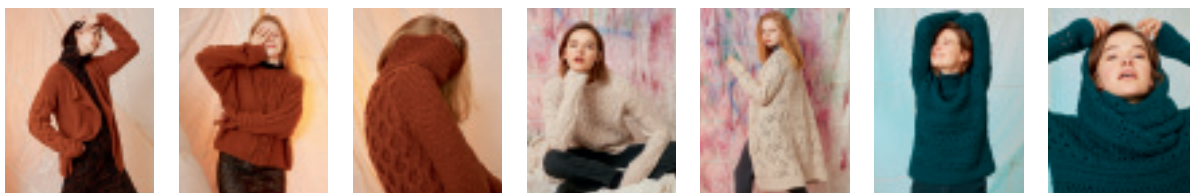
SETAYAK

64% Wolle (Merino extrafine), 18% Seide (Mulberry), 18% Yak • 64% vergine wool (merino extrafine), 18% silk (mulberry), 18% yakwool • 64% laine (extrafine mérinos), 18% soie (mulberry), 18% yak

Yak, Maulbeerseide und extrafeine Wolle geben diesem Naturgarn seine einzigartige Leichtigkeit, Glanz und Weichheit. Mit der Nadelgröße 6-7 strickt es sich einfach und schnell. Yaks leben in grosser Höhe in Zentralasien in Herden, zusammen mit den noch immer stark nomadisch geprägten Hirten. Das Unterhaar der Yaks ist sehr fein, weich und leicht, gibt warm und eignet sich zur Herstellung hochwertigster Garne. Gönnen Sie sich etwas Aussergewöhnliches!

Yak, mulberry silk and extra fine wool bestow this natural fibre yarn with a unique lightness, sheen and softness. Knitting on 6mm-7mm needles, it knits up easily and quickly. Yaks live together in herds at altitude in Central Asia with shepherds who still lead a largely nomadic life. The undercoat of the yak is very fine, soft and light, retains warmth and is suitable for producing the very best quality yarns. Treat yourself to something extraordinary!

Laine de yak, soie du mûrier et laine extrafine donnent à ce fil naturel sa légèreté, son brillant et sa douceur uniques. Avec des aiguilles no 6-7, il se tricote facilement et rapidement. Les yaks vivent en Asie centrale en haute altitude et en troupeaux, accompagnés de leurs bergers toujours très nomades. Le sous-poil du yak est très fin, doux et léger, il est chaud et idéal pour la réalisation de fils de très grande qualité. Offrez-vous un produit d’exception!

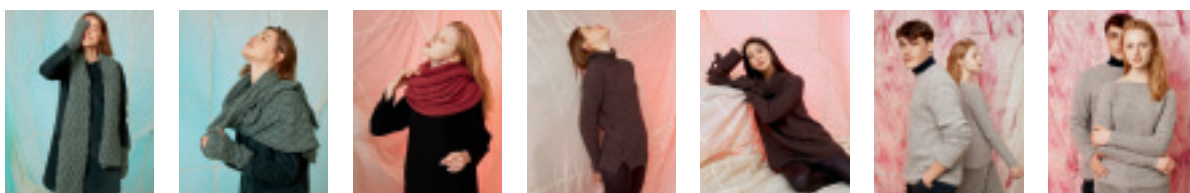


VIOLA

36% Baumwolle, 34% Polyamid, 17% Alpaka (Baby), 13% Wolle (Merino fine) • 36% cotton, 34% nylon, 17% alpaca (baby), 13% vergine wool (merino fine) • 36% coton, 34% polyamide, 17% alpaga (baby), 13% laine (mérinos)

Flauschig weich und extrem leicht. LANGYARNS VIOLA besticht durch die vielschichtige Farbigkeit. Für Kreative ein Traum, um Gestricke mit flächigem Charakter - jedoch zartem Fall und schmeichelnder Haptik - zu kreieren. Fluffy, soft and extremely light. LANGYARNS VIOLA is appealing, with complex colourfulness. A dream for creatives to make knits of two-dimensional character, but with a delicate drape and flattering look.

Douceur vaporeuse et extrême légèreté. LANGYARNS VIOLA séduit par ses couches de couleurs. Les créatives se régaleront pour les tricotés aux points pleins qui sauront garder un tomber délicat et rester doux au toucher.



LANG
Y A R N S



69 NOVA

